

CONCEPTEUR/CONSTRUCTEUR :
COCHEZ (FRANCE)

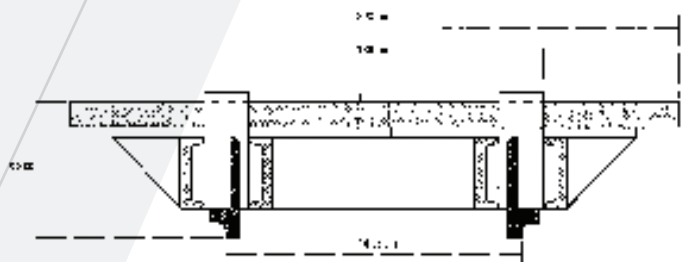
DOMAINES D'UTILISATION :

OPÉRATIONS DE LEVAGE
RÉALISÉES À PARTIR
D'UN ACCÈS FERROVIAIRE
AU GABARIT SNCF.

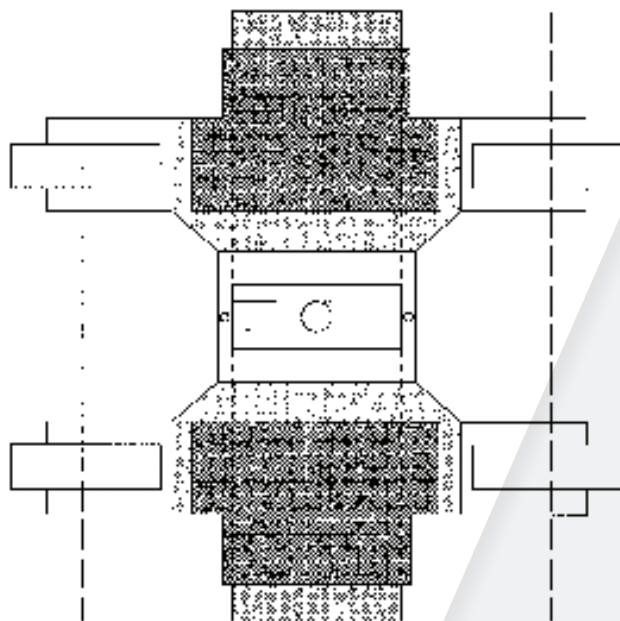


DONNÉES TECHNIQUES :

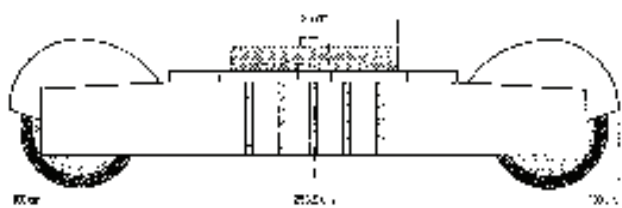
VUE DE FACE



VUE DE DESSUS



VUE EN PLAN



Type (1)	Capacité par chariot	Force grue
CZ 01	60 t	30 à 90 t
CZ 02	100 t	> 60 à 300 t

(1) comprend 2 chariots

MODE OPÉRATOIRE :

- Mise en position de la grue sur la voie ferrée et sortie latérale de ses stabilisateurs.
- Mise en hauteur de la grue positionnement des deux chariots sur ses blocs stabilisateurs.
- Descente de la grue sur les chariots et rentrée des stabilisateurs en pression sur la plaque tournante des chariots.
- Traction de la grue sous caténaires sur le site de levage par Unimog rail/route (type Mercedes).

COCHEZ

VALENCIENNES COCHEZ (SIÈGE SOCIAL)

📍 918, AVENUE JEAN JAURÈS
59174 LA SENTINELLE

✉ cochez@cochez-sa.com

☎ +33 (0)3 27 21 21 21

📠 03 27 21 21 22

ORLEANS

📍 Z.I. DE LA SAUSSAYE
253, RUE DU ROND D'EAU
ST CYR-EN-VAL
45075 ORLEANS CEDEX 2

☎ +33 (0)2 38 25 12 19

📠 02 38 25 12 28

DUNKERQUE

📍 RUE DU VIEUX CHEMIN DE LOON
59820 GRAVELINES

☎ +33 (0)3 28 28 97 08

📠 03 28 28 97 13